

SOHIPREN S.A. / Generando la fuerza que impulsa el desarrollo.



Córdoba
Argentina



SOHIPREN S.A.
OLEOHIDRÁULICA

www.sohipren.com / sohipren@sohipren.com

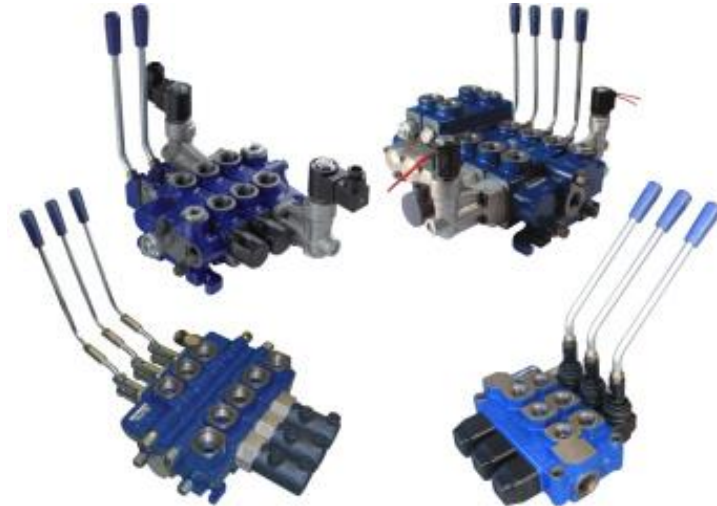
Productos Fabricados por Sohhipren S.A.

Sohhipren se dedica a la fabricación de **Bombas a Engranajes** y **Válvulas de Comando** para diferentes aplicaciones.

Bombas a Engranajes Estándar
B1, BO, BN, MC1, MD1, APR y MD



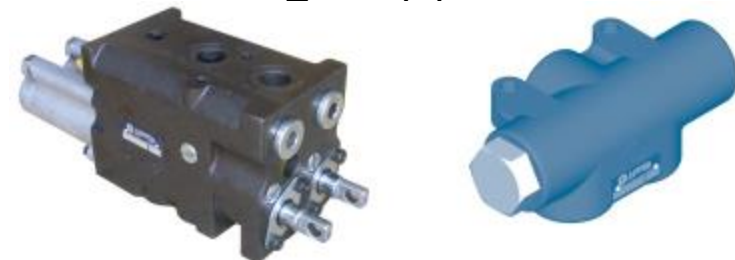
Válvulas de Comando Estándar
VM50, VM100, VM150 y VCD



Bombas a Engranajes
Especiales



Válvulas de Comando



USOS DE NUESTROS PRODUCTOS

ACRÍCOLA



MOVIL E INDUSTRIAL



Córdoba
Argentina



SOHIPREN S.A.
OLEOHIDRÁULICA

Información Institucional

VISIÓN

Transformar y consolidar a SOHIPREN S.A. en una empresa global.

MISIÓN

Llevar a cada campo del mundo la tecnología Argentina, a través de la investigación y desarrollo de nuevos productos con el fin de brindar soluciones efectivas a las necesidades y exigencias de cada uno de nuestros clientes.

Córdoba
Argentina



SOHIPREN S.A.
OLEOHIDRÁULICA

La Historia de Nuestra Empresa

HISTORIA

Años ´70: Fabricación de piezas de alta precisión para la industria automotriz.

Años ´80: Investigación y desarrollo de producto propio para el sector Agrícola.

Año 1988: Traslado a una nueva planta.

Año 1991: Incorporación de los productos LIVENZA a nuestra empresa.

Año 1992: Apertura sucursal Brasil.

Año 1999: Incorporación de alta tecnología.

Año 2000: Desarrollo de productos para New Holland

Año 2003: Certificación del Sistema de Gestión de Calidad bajo la Norma ISO 9001:2000.
Apertura a mercados de Chile, Brasil, Paraguay, Bolivia, Perú, Ecuador, Colombia, Venezuela, Sudáfrica e Inglaterra.

Año 2004: Traslado a la planta actual

Córdoba
Argentina



SOHIPREN S.A.
OLEOHIDRÁULICA

La Historia de Nuestra Empresa

HISTORIA

Año 2005: Incorporación de maquinas herramientas con tecnología de punta.

Año 2006: Nuevos mercados en Tailandia, USA, Francia e Italia.

Año 2008: Ampliación de las instalaciones edilicias.

Año 2009: Apertura de nuevos mercados en Dubái, Tailandia, Australia y Malasia.

Año 2010: Desarrollo del Sistema de Gestión Ambiental: ISO 14001

Año: 2011: Acuerdo de I+D con New Holland para productos destinados a Nafta y Europa

Año: 2012: Desarrollo del Sistema de Gestión de Seguridad y Salud Laboral: OHSAS 18001

Año 2013: Proveedor OEM para el grupo Agco.

Año 2014: Primera firma Latinoamericana en fabricar y diseñar productos electrohidráulicos.

Año 2015: Apertura de la filial en el Nafta con sede en México.

Córdoba
Argentina

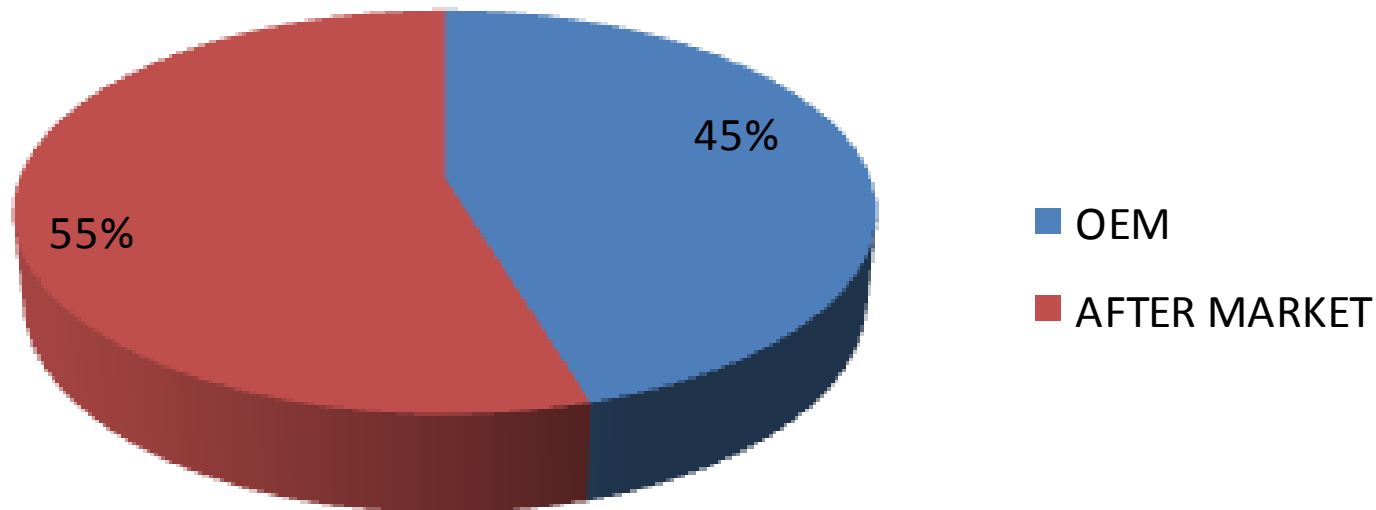


POSICIONAMIENTO



PORTAFOLIO COMERCIAL

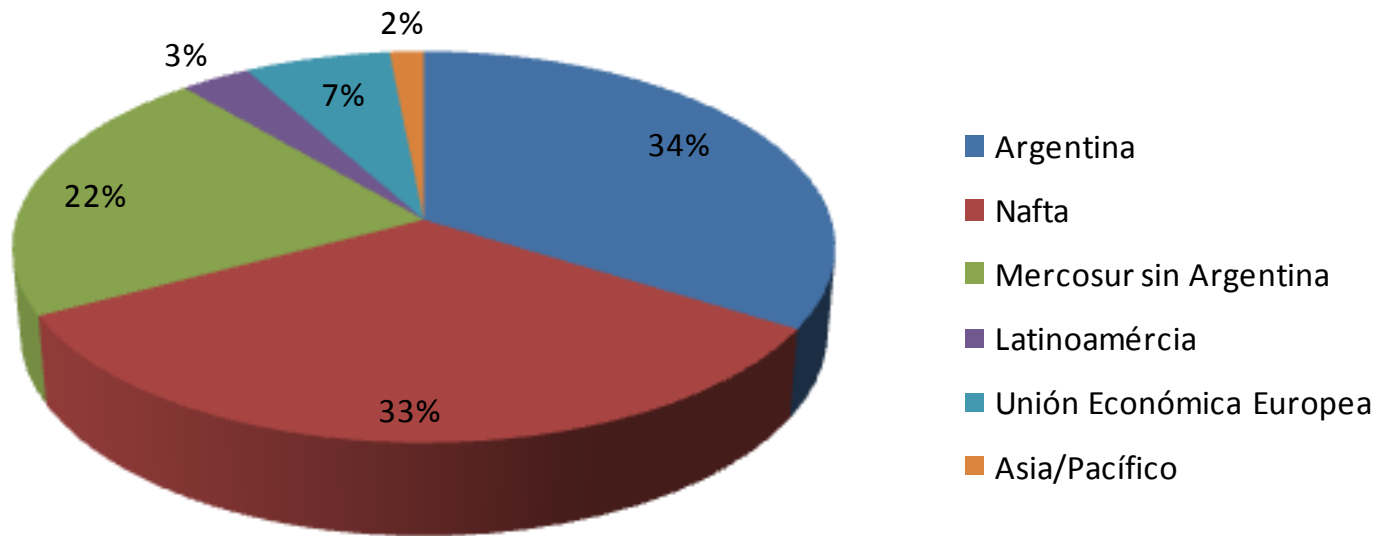
Perfil de nuestros clientes



SOHIPREN S.A.
OLEOHIDRÁULICA

PORTAFOLIO COMERCIAL

Destino de nuestros productos



SOHIPREN S.A.
OLEOHIDRÁULICA

PRINCIPALES CLIENTES



SOHIPREN S.A.
OLEOHIDRAULICA

Video institucional



Córdoba
Argentina



SOHIPREN S.A.
OLEOHIDRÁULICA

www.sohipren.com / sohipren@sohipren.com

SOHIPREN SA en el SUDESTE DE ASIA



Malasia



Tailandia



Filipinas



SOHIPREN S.A.
OLEOHIDRÁULICA

sohipren.com



SOHIPREN S.A. SUDESTE DE ASIA
OLEOHIDRÁULICA

¿COMO LLEGAMOS ?

EUROPA, primer canal penetración

Nuestros clientes europeos distribuían nuestros productos en ASIA , sin embargo el volumen empezó a decrecer con la pérdida de competitividad Argentina 2008-2009

ESTRATEGIA

Penetrar en FORMA DIRECTA, sin Intermediarios, por baja competitividad (intermediario Europeo)

ACCION

Viaje de negocios: relevamiento comercial





SOHIPREN S.A. SUDESTE DE ASIA
OLEOHIDRÁULICA

ANALISIS COMERCIAL

OPORTUNIDADES

Nuestros productos eran conocidos e identificados

NUESTRAS FORTALEZAS

Calidad = Competencia

DEBILIDADES

Precio poco competitivo

AMENAZAS

Competencia global: el cliente reconoce y valora marca de la competencia





IDIOMAS
comunic.
telefonica

VALOR
CONFIANZA

BARRERA
CULTURAL

COMIDAS
Viajes

DISTANCIA
FISICA





SOHIPREN S.A. SUDESTE DE ASIA
OLEOHIDRÁULICA

TAILANDIA



**1 DISTRIBUIDOR
+ 2 CLIENTES**

MAILASIA



1 DISTRIBUIDOR

FILIPINAS



1 DISTRIBUIDOR

**Córdoba
Argentina**



SOHIPREN S.A.
OLEOHIDRÁULICA

www.sohipren.com / sohipren@sohipren.com

The image features two highly detailed and colorful Thai guardian figures, known as 'Kun', positioned on either side of a central text overlay. The figure on the left is primarily blue and red, with a fierce, open-mouthed expression and a tall, tiered headdress. The figure on the right is primarily silver and gold, with a more serene, bearded face and a similar tiered headdress. Both figures are adorned with intricate patterns and jewelry. The background is a textured, golden surface, likely part of a temple's exterior. The text is centered and reads: 'MUCHAS GRACIAS', 'TERIMA KASIH', 'THANK YOU', and 'KOP KUN KAP/KA' followed by the Thai phrase 'ขอบคุณ' (Kob Kun Kap/Ka).

MUCHAS GRACIAS
TERIMA KASIH
THANK YOU
KOP KUN KAP/KA ขอบคุณ